

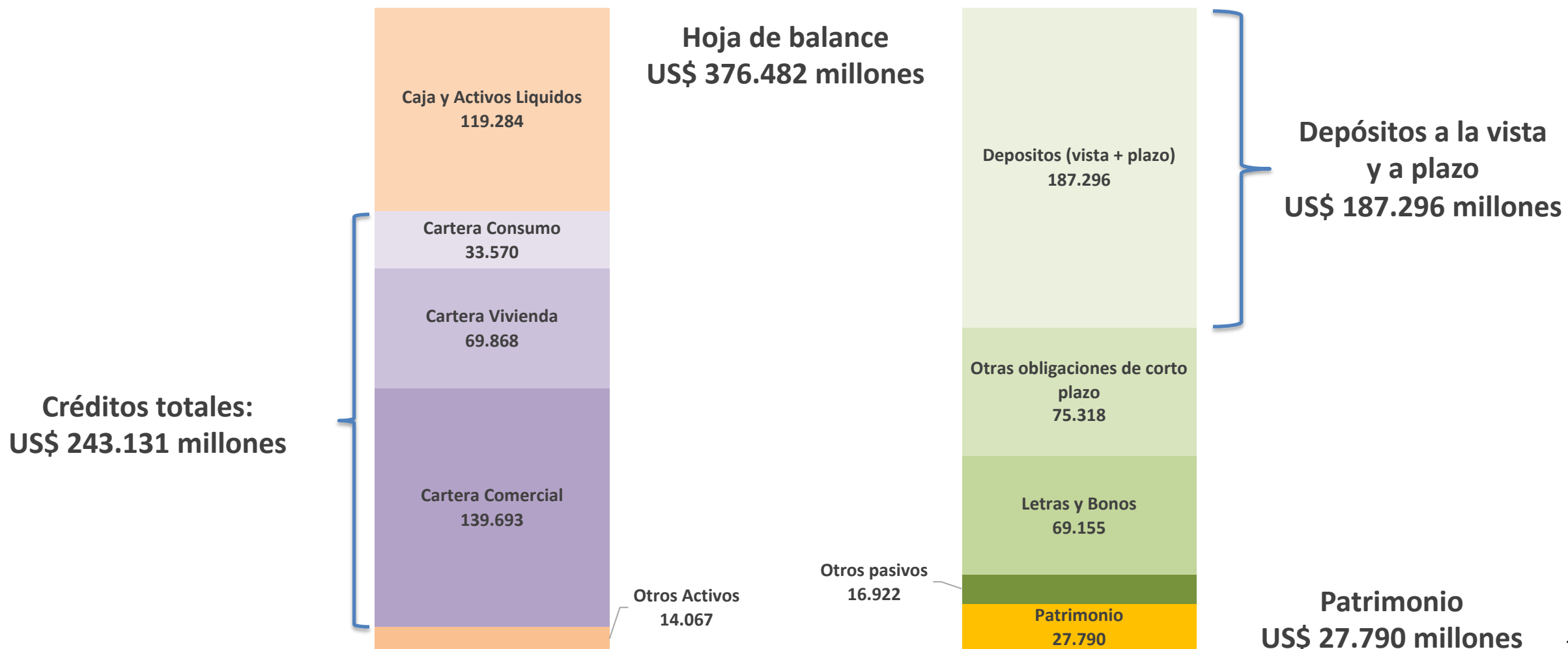
# Industria Bancaria

## Escenario Actual y Perspectivas

15 Abril 2020



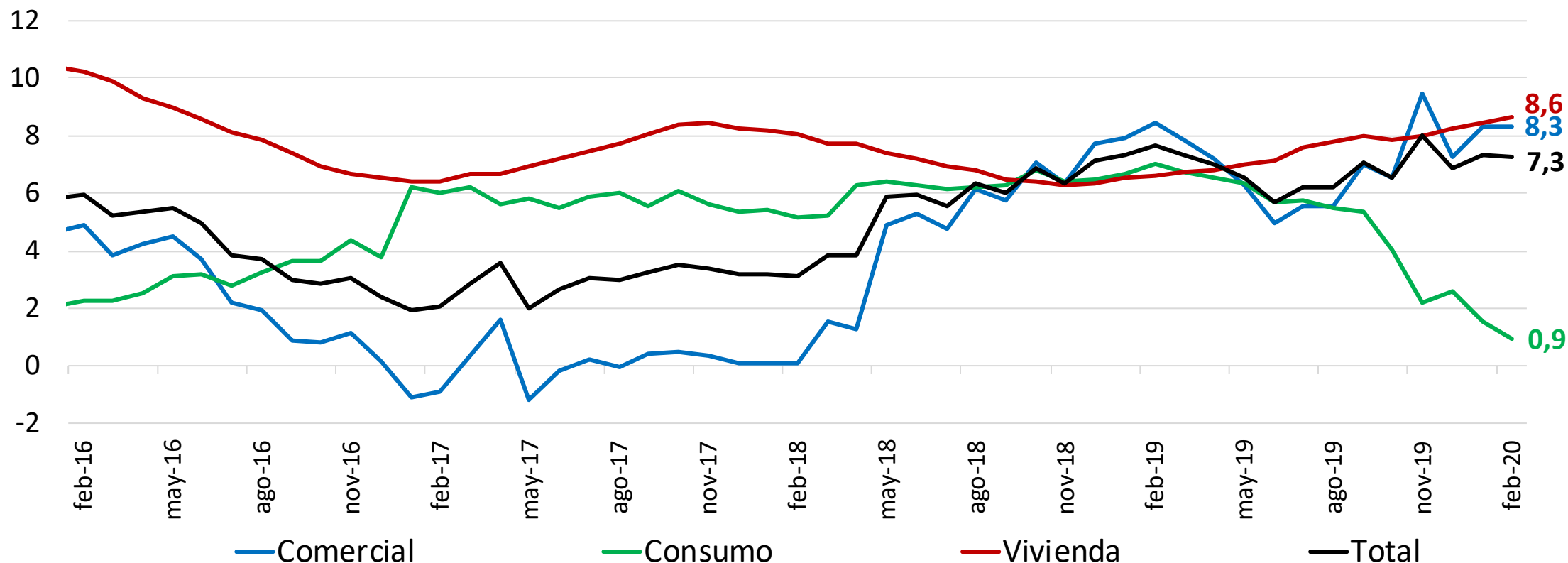
## Balance simplificado del sistema bancario chileno (febrero 2020) (cifras en millones de dólares)



# Actividad

# El crédito bancario ha mantenido un crecimiento relativamente estable, con heterogeneidad a través de los distintos segmentos

Colocaciones por tipo de crédito <sup>[1],[2]</sup>  
(Variación real en 12 meses, porcentaje)



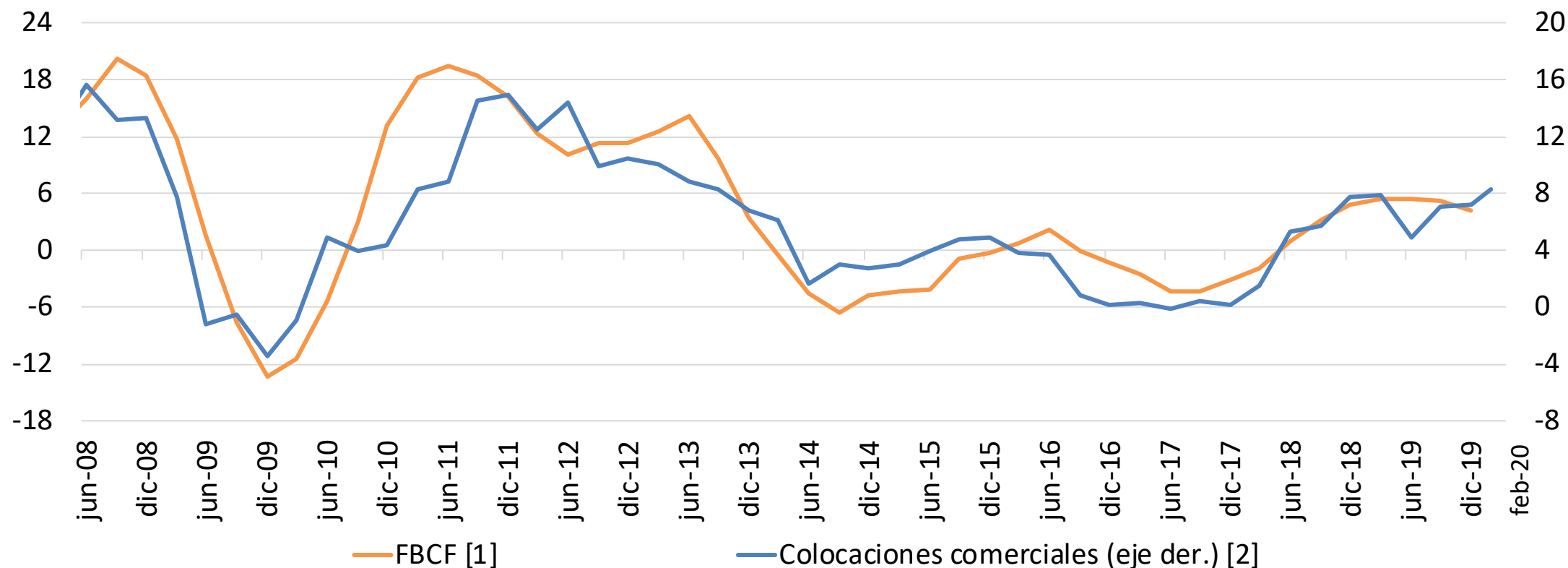
Fuente: Asociación de Bancos en base a CMF.

[1] Colocaciones excluyen filiales y sucursales extranjeras, así como colocaciones interbancarias. Las series consideran ajustes por los traspasos de deudas y/o carteras desde Cencosud, neto del Banco París a Scotiabank (mayo de 2015), de Falabella al Banco Falabella (diciembre de 2018), y de Walmart a BCI (diciembre de 2018).

[2] La disminución en la trayectoria del crédito de consumo en el mes de enero de 2016 se explica en buena medida por un traspaso de créditos para estudiantes desde el segmento consumo hasta el segmento comercial.

# La evolución del crédito comercial, influenciado por el alza en el tipo de cambio, se mantiene en línea con la formación bruta de capital fijo...

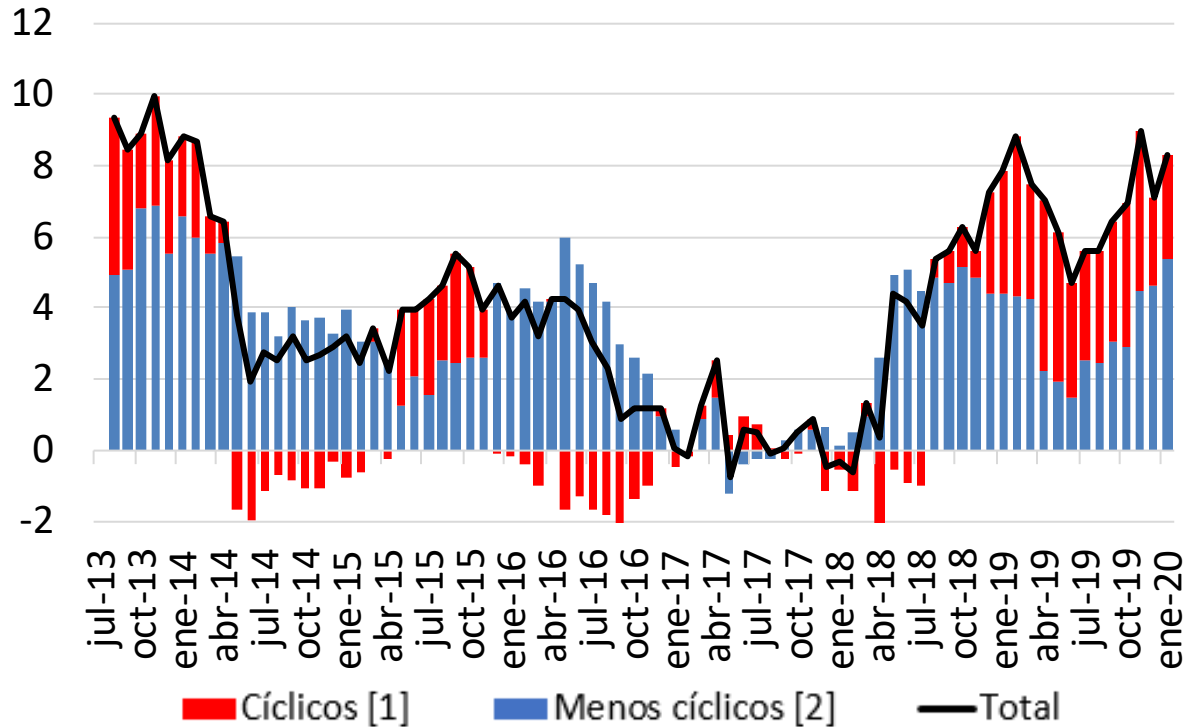
### Colocaciones comerciales e inversión [1] (Variación real en 12 meses, porcentaje)



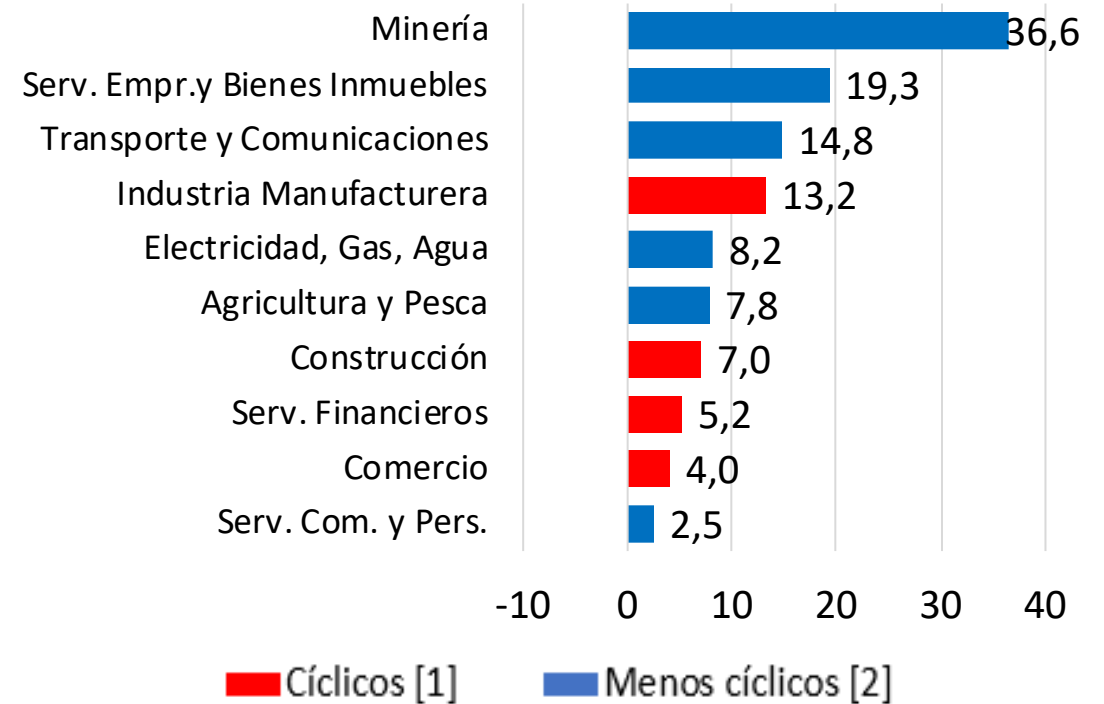
Fuente: Asociación de Bancos en base a CMF y Banco Central.  
[1] Excluye filiales y sucursales extranjeras.

### Colocaciones comerciales por sector económico

Contribución al crecimiento  
(Puntos porcentuales)



Crecimiento en doce meses, Enero 2020  
(Variación porcentual real en doce meses)



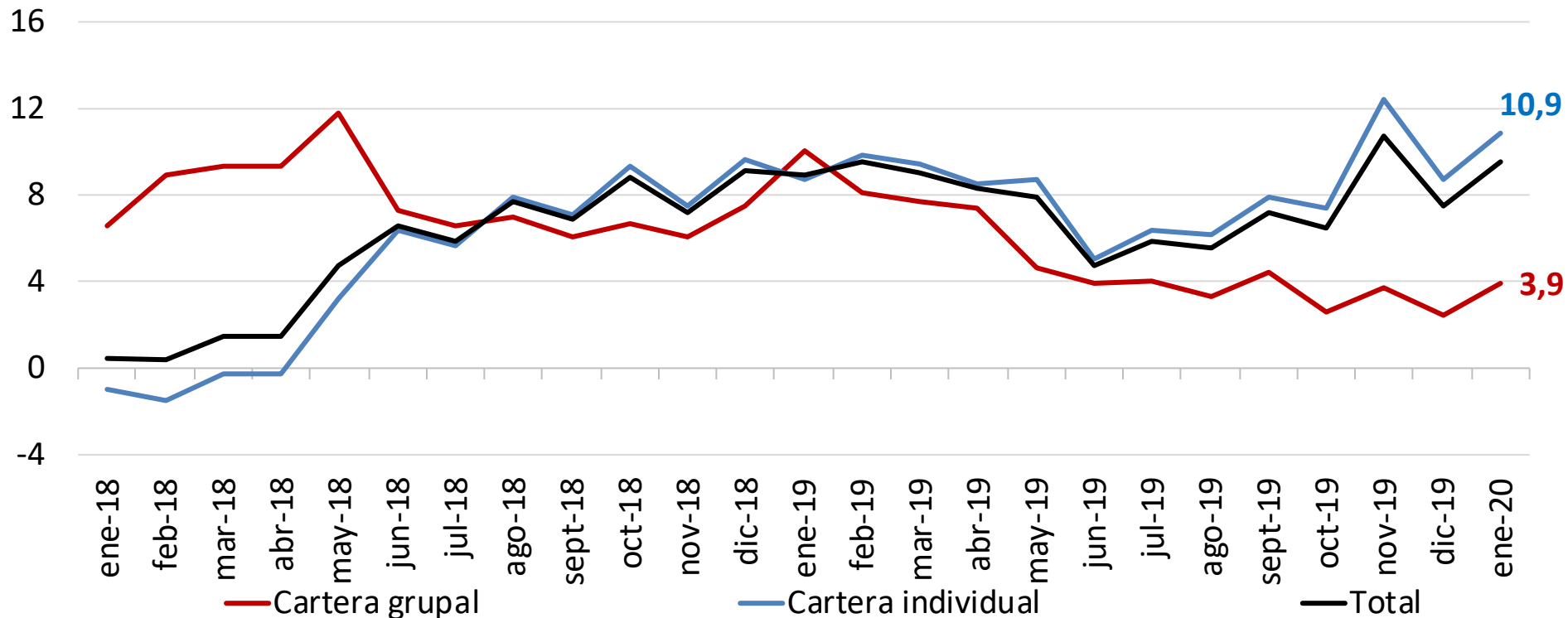
Fuente: Asociación de Bancos en base a CMF.

[1] Comercio; construcción; industria manufacturera; y servicios financieros.

[2] Agricultura y pesca; electricidad, gas y agua; minería; transporte y telecomunicaciones; bienes inmuebles y servicios prestados a empresas; y servicios comunales, sociales y personales.

# El crédito comercial ha sido liderado por empresas de mayor tamaño (cartera individual), con un crecimiento más acotado en pymes

Colocaciones comerciales según tipo de cartera [1]  
(Variación porcentual real en doce meses)

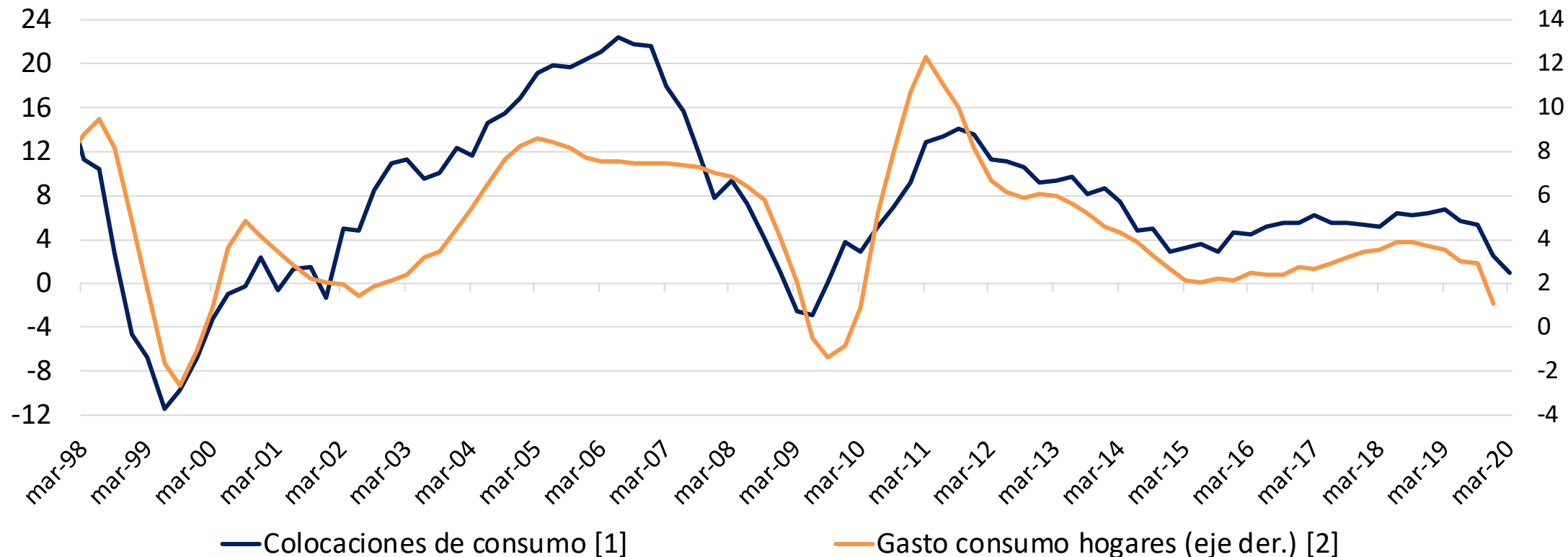


Fuente: Asociación de Bancos en base a CMF.

[1] Incluye filiales y sucursales extranjeras. Las series no consideran ajustes por fusiones, adquisiciones y reclasificaciones de carteras.

# El crédito de consumo se desacelera en línea con el menor gasto de consumo de los hogares...

## Colocaciones de consumo y gasto de consumo de los hogares <sup>[1]</sup> (Variación real en 12 meses, porcentaje)



Fuente: Asociación de Bancos en base a CMF y Banco Central de Chile.

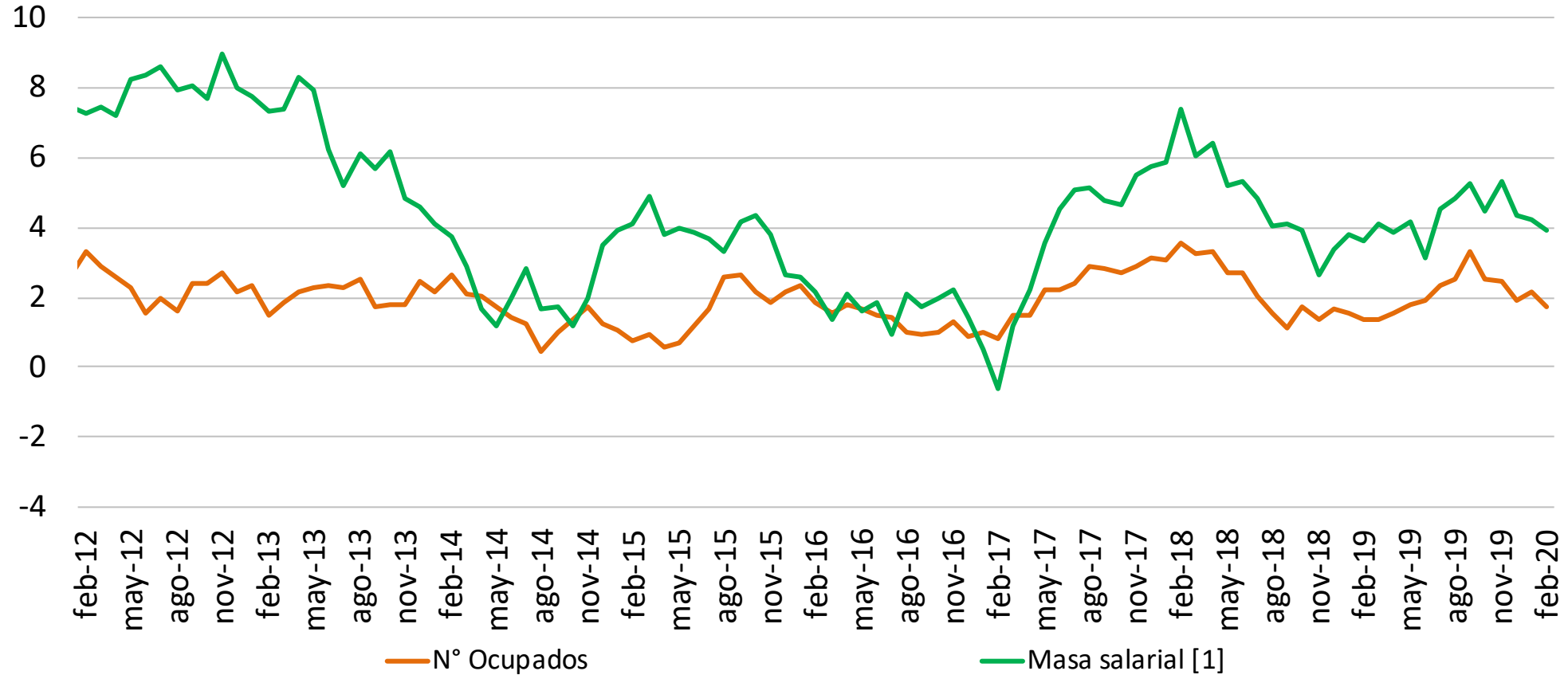
[1] Colocaciones excluyen filiales y sucursales extranjeras- Las series consideran ajustes por los traspasos de carteras desde oferentes no bancarios al sector bancario y por el traspaso de créditos estudiantiles al segmento comercial.

[2] Cifras a precios encadenados del año anterior. Variación del año móvil terminado en cada trimestre, respecto del año anterior.



# ...lo cual, sumado a la debilidad del mercado laboral, podría agudizar su desaceleración

### Variables del mercado laboral (Variación porcentual real en doce meses)

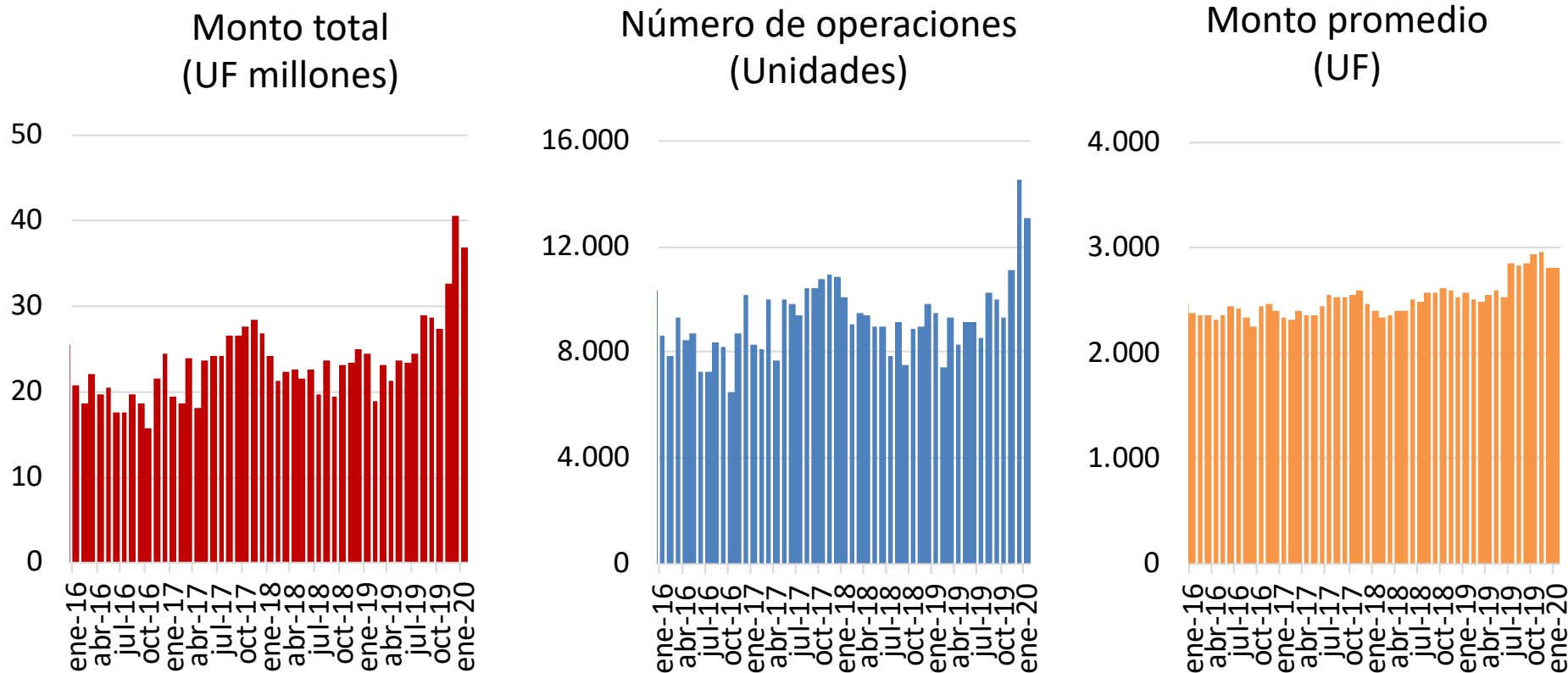


Fuente: Asociación de Bancos en base a INE.

[1] Masa salarial = Índice de Remuneraciones real (IR) \* Número de asalariados.

# El crecimiento de la cartera hipotecaria se condice con un mayor flujo de colocaciones, en un escenario de bajas tasas de interés

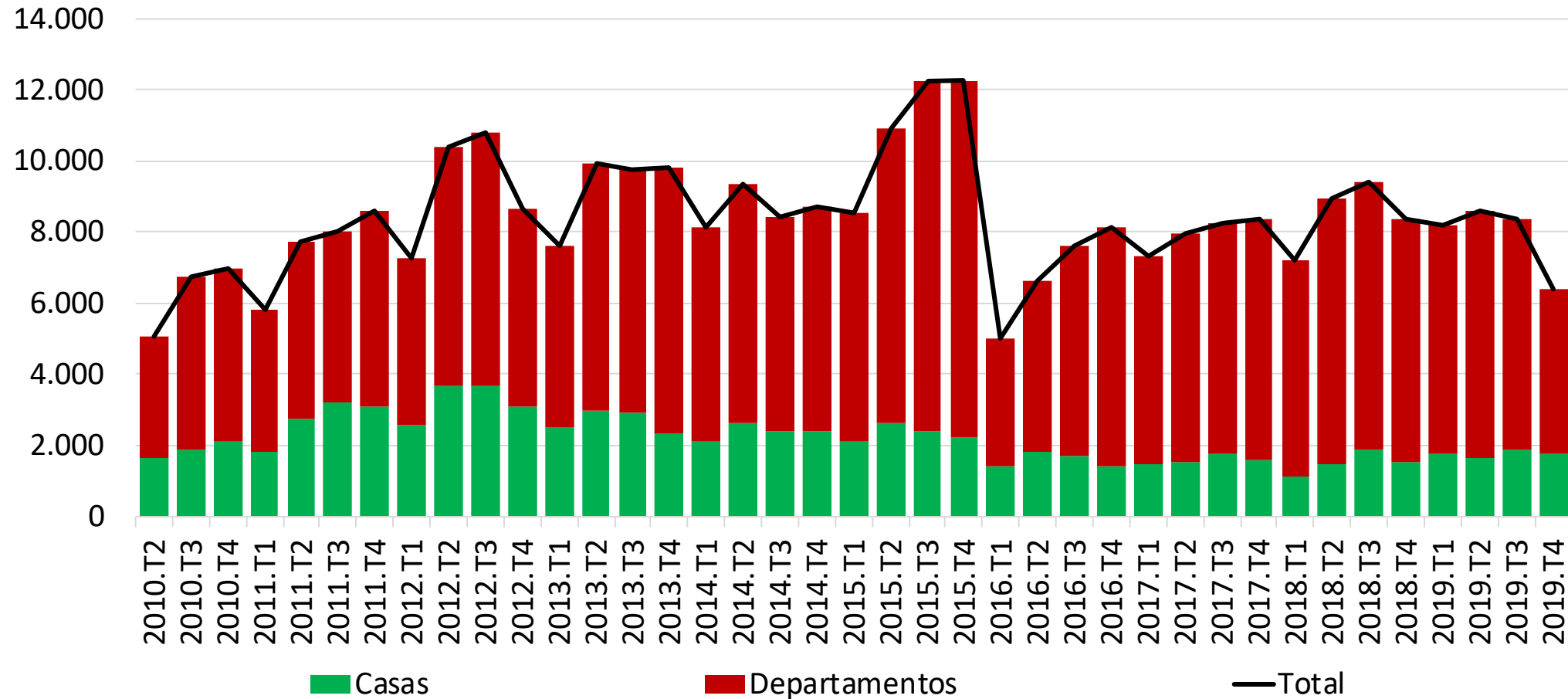
## Flujo colocaciones de vivienda



Fuente: Asociación de Bancos en base a CMF.

# Sin embargo, el menor dinamismo del mercado inmobiliario podría mermar el crecimiento de este segmento crediticio

## Ventas de viviendas nuevas en el Gran Santiago <sup>[1]</sup> (Unidades por trimestre)



Fuente: Cámara Chilena de la Construcción.

[1] Incluye ventas con entrega inmediata y promesas de compra-venta "en verde" y "en blanco".

# Industria Bancaria

## Escenario Actual y Perspectivas

15 Abril 2020

