

SJFJA

Perspectivas económicas ante COVID-19

15 de abril de 2020

Contenido

1. Encuesta impacto COVID-19 Banco Central de Chile
2. Indicadores económicos SOFOFA
3. Indicadores alta frecuencia
4. Iniciativas de políticas públicas SOFOFA

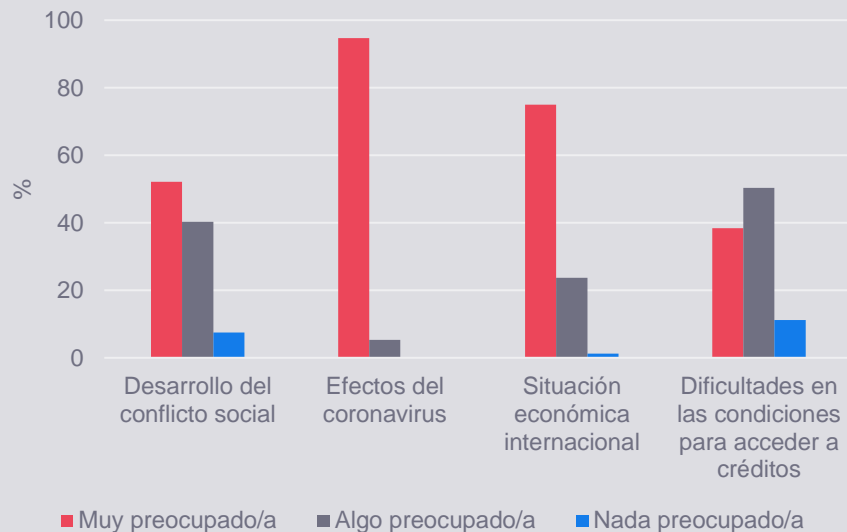
Contenido

1. Encuesta impacto COVID-19 Banco Central de Chile
2. Indicadores económicos SOFOFA
3. Indicadores alta frecuencia
4. Iniciativas de políticas públicas SOFOFA

Encuesta Banco Central: Percepciones de impacto crisis sanitaria en actividad económica empresas

Preocupaciones para el desempeño de su empresa en los próximos seis meses

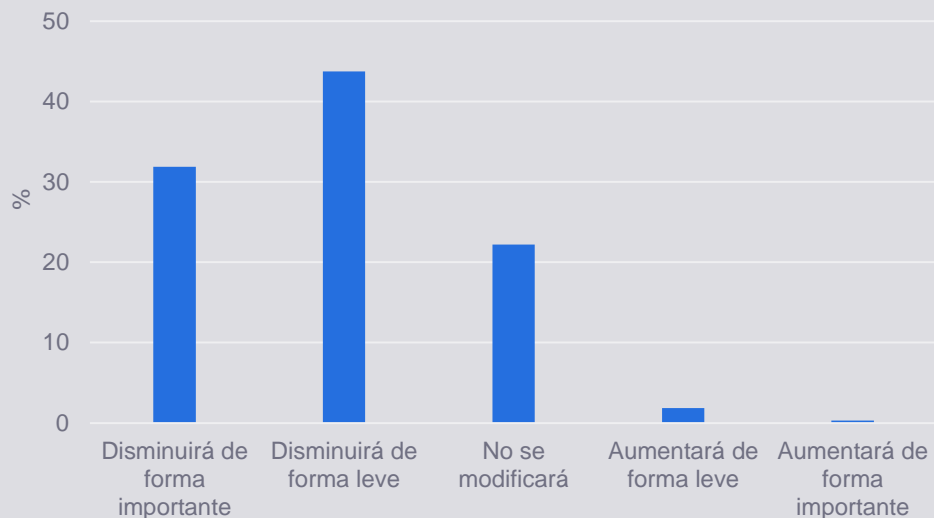
	Muy Preocupado	Algo Preocupado	Nada Preocupado
Desarrollo del conflicto social	52%	40%	8%
Efecto del coronavirus	95%	5%	0%
Situación económica internacional	75%	24%	1%
Dificultades en condiciones para acceder a créditos	38%	50%	11%



Encuesta Banco Central: Percepciones de impacto crisis sanitaria en actividad económica empresas

Expectativas para la dotación de su empresa en el 2020 en relación a la situación actual

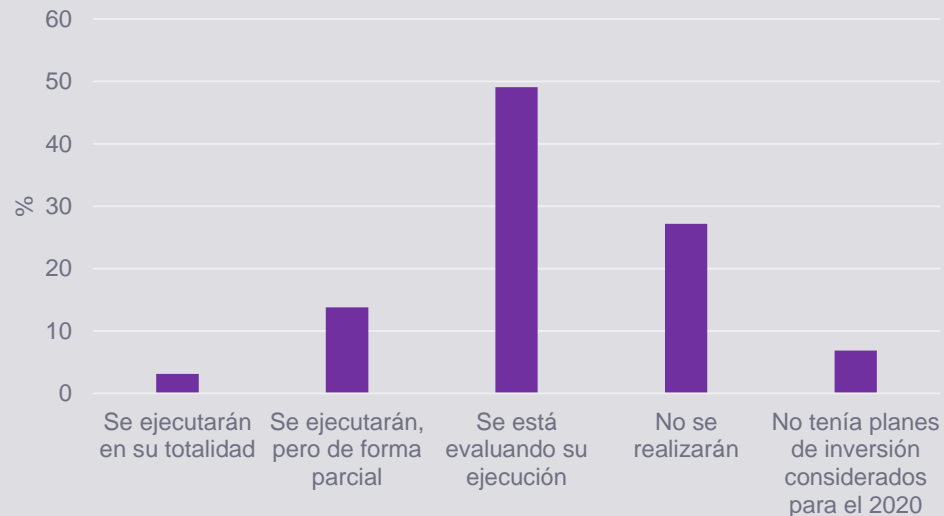
	Encuestados (%)
Disminuirá de forma importante	32%
Disminuirá de forma leve	44%
No se modificará	22%
Aumentará de forma leve	2%
Aumentará de forma importante	0%



Encuesta Banco Central: Percepciones de impacto crisis sanitaria en actividad económica empresas

Situación de los planes de inversión de su empresa para el 2020

	Encuestados (%)
Se ejecutarán en su totalidad	3%
Se ejecutarán, pero de forma parcial	14%
Se está evaluando su ejecución	49%
No se realizarán	27%
No tenía planes de inversión considerados para el 2020	7%



Encuesta Expectativas Económicas Banco Central de Chile

- Última encuesta evidenció fuerte caída en perspectivas de crecimiento económico, lo que se puede asociar casi completamente a los efectos de la crisis sanitaria del COVID-19.
- En abril las perspectivas de crecimiento del PIB para este año 2020 fue de -2,2%
- 3 puntos porcentuales menos respecto del dato de las encuestas de enero, febrero y marzo (1,2%) las que ya incorporaban el impacto de la crisis social y la incertidumbre de cara al proceso constituyente.

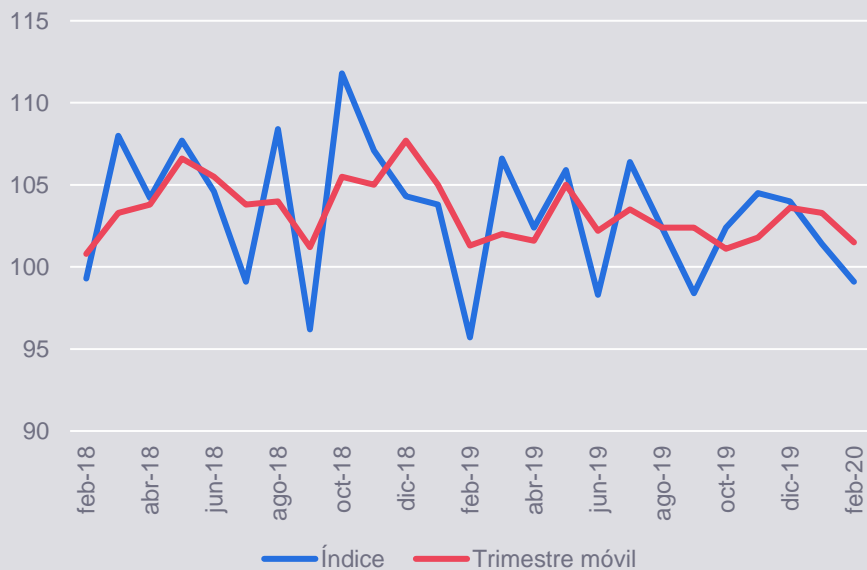
Contenido

1. Encuesta impacto COVID-19 Banco Central de Chile
- 2. Indicadores económicos SOFOFA**
3. Indicadores alta frecuencia
4. Iniciativas de políticas públicas SOFOFA

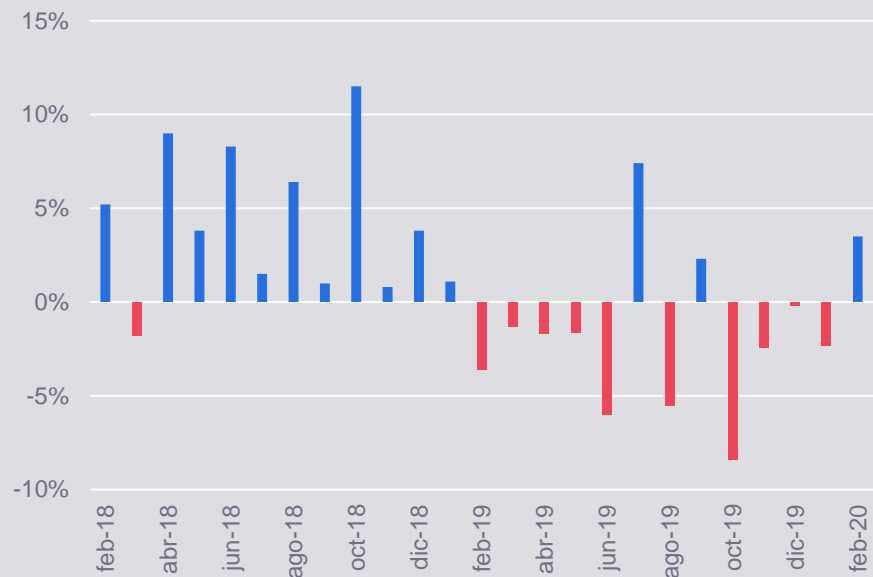
Indicadores SOFOFA

Índice SOFOFA Producción Manufacturera

Índice mensual y trimestre móvil



Variación a 12 meses, %



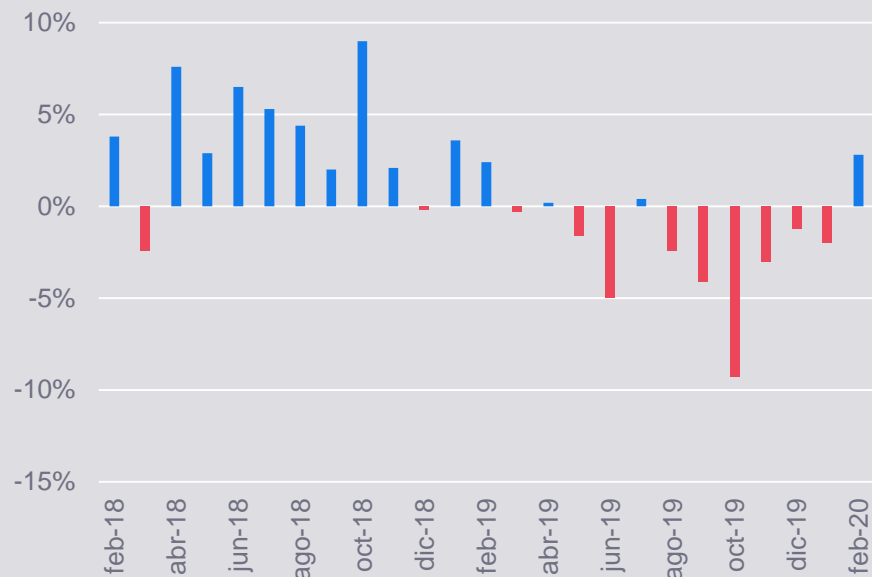
Indicadores SOFOFA

Índice SOFOFA Ventas Manufactureras

Índice mensual y trimestre móvil



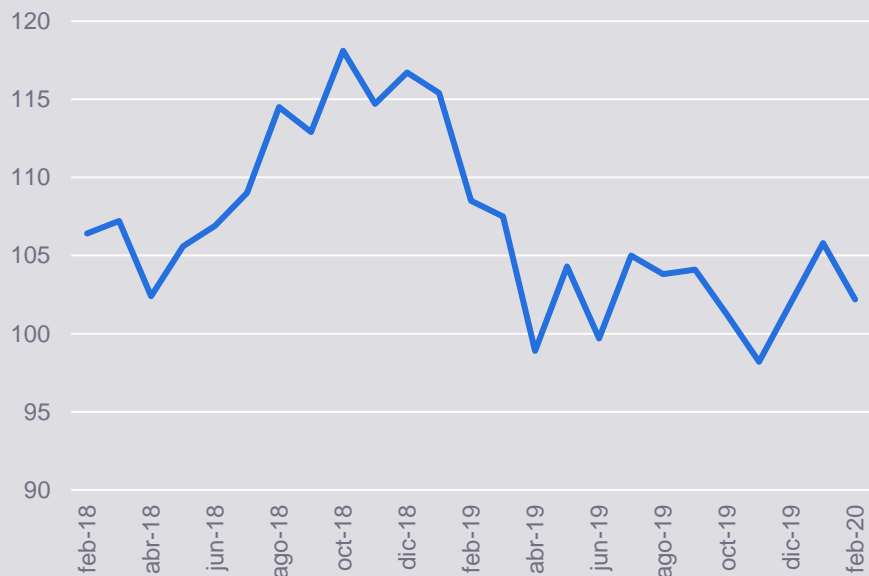
Variación a 12 meses, %



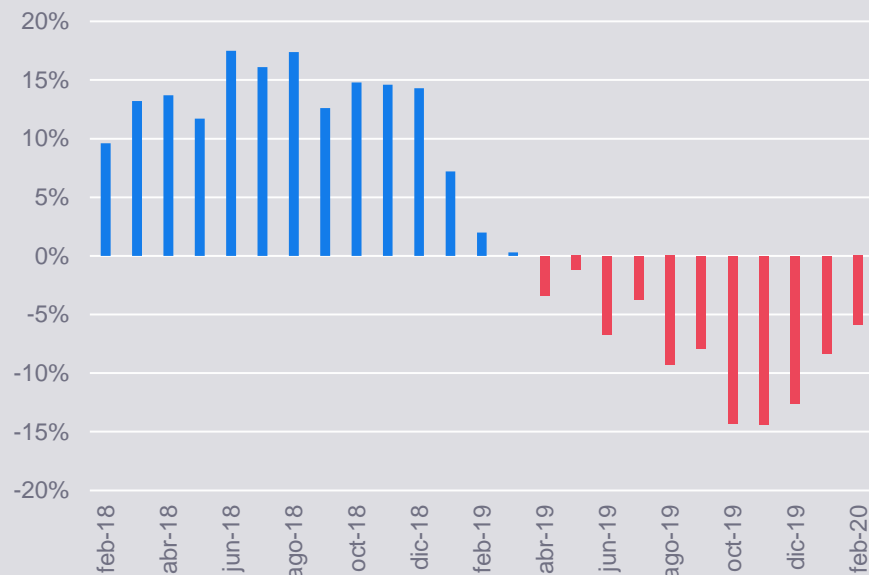
Indicadores SOFOFA

Índice SOFOFA Exportaciones Industriales Reales

Índice trimestre móvil



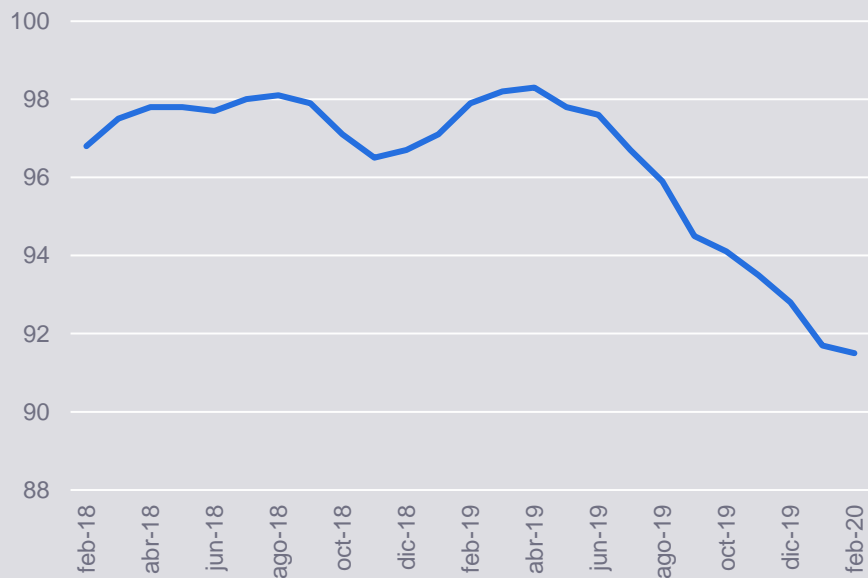
Variación a 12 meses, %



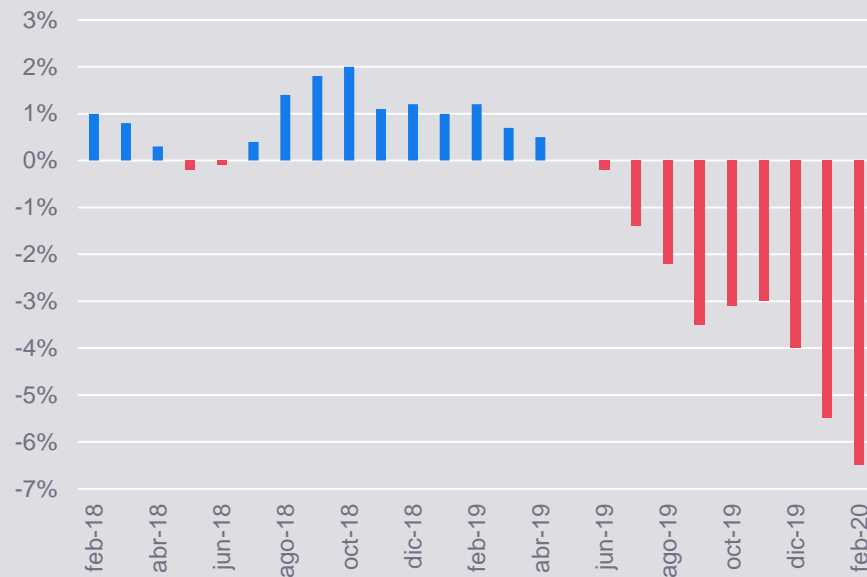
Indicadores SOFOFA

Índice SOFOFA Precio Exportaciones Industriales

Índice trimestre móvil



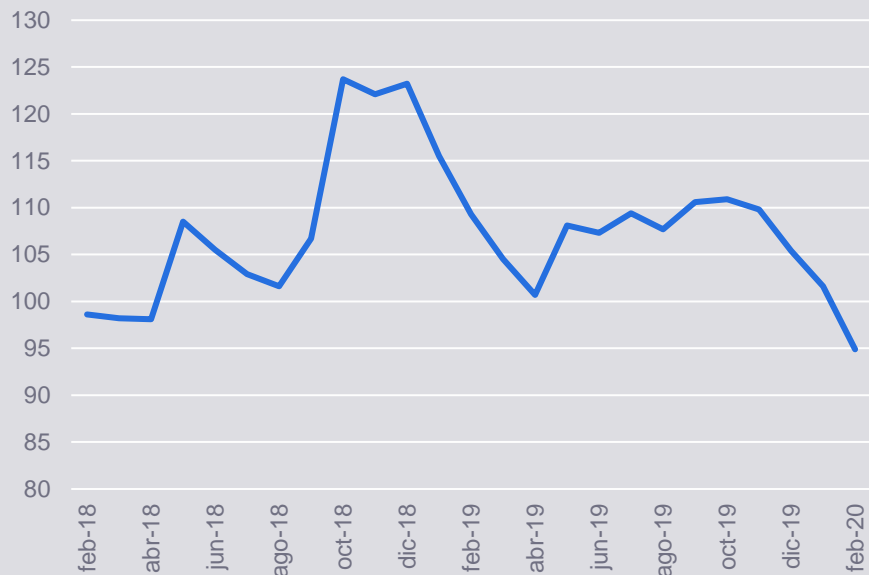
Variación a 12 meses, %



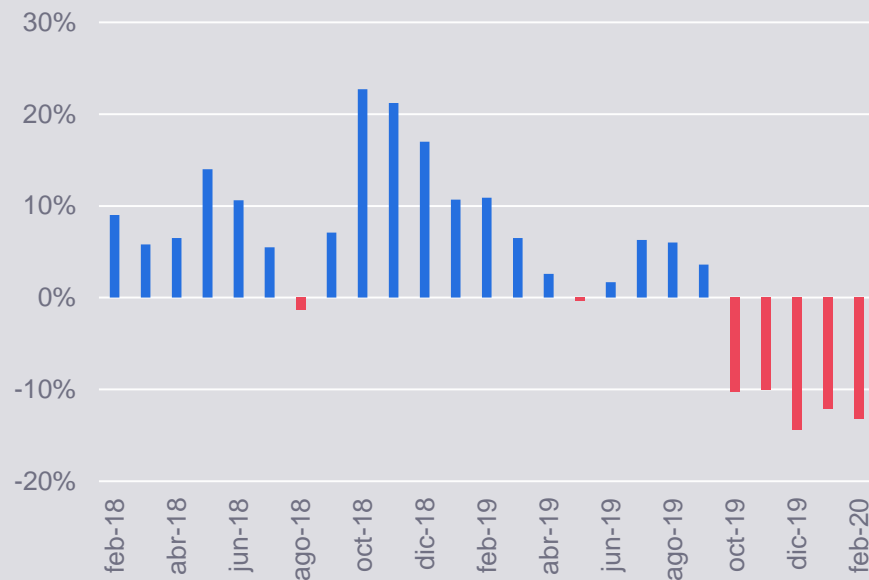
Indicadores SOFOFA

Índice SOFOFA Inversión en maquinaria y equipos

Índice trimestre móvil



Variación a 12 meses, %



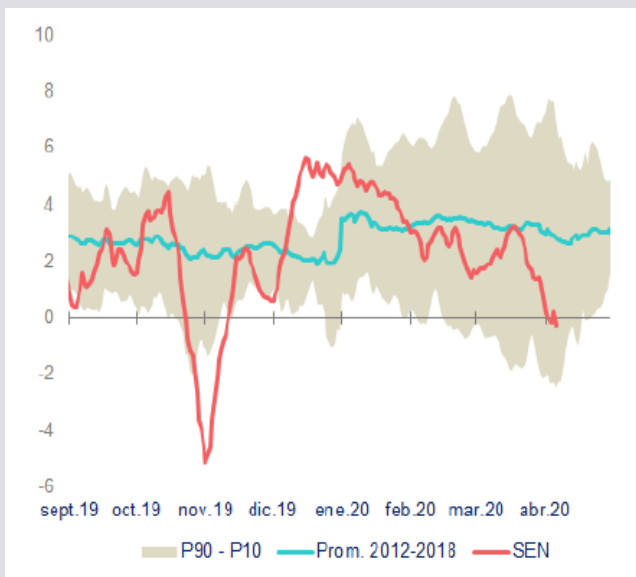
Contenido

1. Encuesta impacto COVID-19 Banco Central de Chile
2. Indicadores económicos SOFOFA
- 3. Indicadores alta frecuencia**
4. Iniciativas de políticas públicas SOFOFA

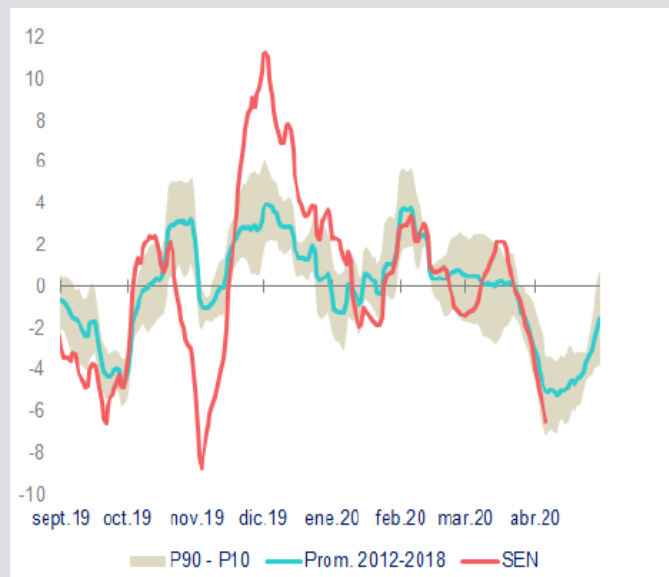
Indicadores de alta frecuencia: perspectiva de alta contracción de actividad en marzo

Generación eléctrica

Generación eléctrica (SEN- %, crec. anual, 14 días móviles)



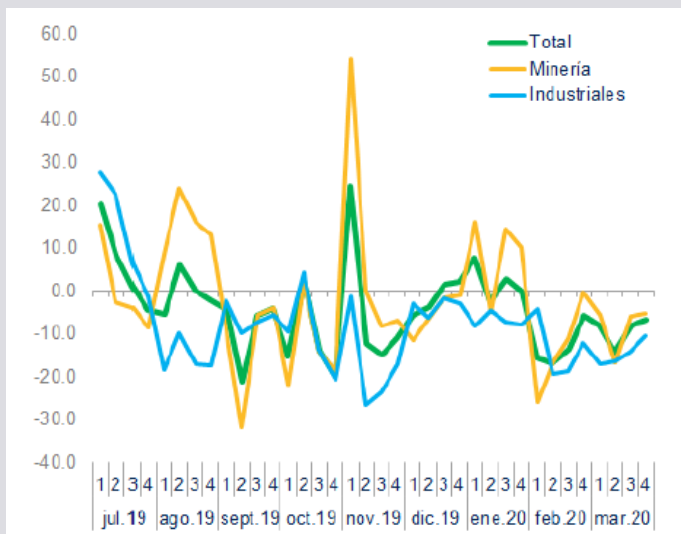
Crec. mensual generación (SEN- %, crec. últimos 30 días, 14 días móv.)



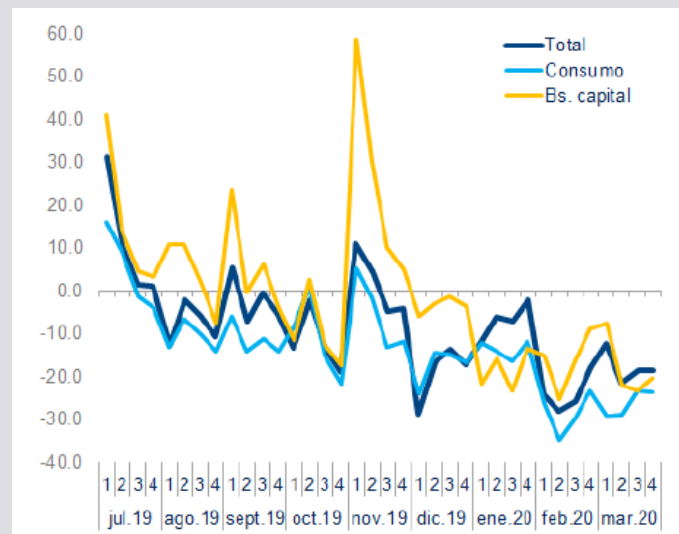
Indicadores de alta frecuencia: perspectiva de alta contracción de actividad en marzo

Comercio Exterior

Crecimiento anual exp. bienes (% , crec. a/a, datos acumulados en el mes)



Crecimiento anual de imp. bienes (% , crec. a/a, en USD, datos acumulados en el mes)



Contenido

1. Encuesta impacto COVID-19 Banco Central de Chile
2. Indicadores económicos SOFOFA
3. Indicadores alta frecuencia
4. **Iniciativas SOFOFA**

Iniciativas SOFOFA

Grupo de Trabajo Servicios Básicos

Afrontar de forma oportuna y coordinada los desafíos regulatorios que las empresas y gremios de las industrias de energía, sanitarias, telecomunicaciones y gas/combustible enfrentan para asegurar la provisión de servicios básicos en la actual situación de emergencia sanitaria.

Continuidad Operacional Industrias Esenciales

Catastrar las actividades o establecimientos esenciales para mantener la cadena de producción, suministro, logística y distribución de bienes y servicios durante la emergencia sanitaria.

Protocolo Sanitario Empresas SOFOFA

Recomendaciones de acciones empresariales y de seguridad para proteger el empleo y la seguridad de los trabajadores según la realidad particular de cada empresa.

SJFJA

Perspectivas económicas ante COVID-19

15 de abril de 2020