



# ¿Cómo vemos la agricultura hoy?



SOCIEDAD NACIONAL DE AGRICULTURA

Fracisco Gana  
Jefe Depto Estudios  
Noviembre 2024



# El Crecimiento 2024

Proyección	PIB 2024	Incidencia
<b>Total</b>	<b>0,0%</b>	
PIB Cultivos	-5,0%	-0,0068
PIB Hortícola	1,0%	0,0014
PIB Fruticultura	3,0%	0,0105
PIB Viñas	-4,0%	-0,0018
PIB Pecuario	0,5%	0,0009

# Riesgos Externos

- La política comercial de EEUU.
- La economía China
- Otros Riesgos geopolíticos



Portadas  
The Economist y Financial Times

# La situación hídrica y climática

EMBALSE	REGIÓN	11 de noviembre de 2024 (mill m3)	VOLUMEN ACTUAL VS CAPACIDAD	Noviembre 2023 (mill m3)	USO PRINCIPAL
Conchi	Antofagasta	14,5	66%	16,1	Riego
Lautaro	Atacama	2,8	11%	0,1	Riego
Santa_Juana	Atacama	87,2	53%	86,8	Riego
La_Laguna	Coquimbo	10	26%	18,1	Riego
Puclaro	Coquimbo	33,6	16%	21,1	Riego
Recoleta	Coquimbo	16,4	16%	10,2	Riego
La_Paloma	Coquimbo	86	11%	36,9	Riego
Cogotí	Coquimbo	45,4	29%	6,8	Riego
Culimo	Coquimbo	5,8	58%	0,7	Riego
El_Bato	Coquimbo	24,5	96%	11,6	Riego
Corrales	Coquimbo	50	100%	25,7	Riego
Los_Aromos	Valparaíso	34,8	100%	31,5	Agua Potable
Peñuelas	Valparaíso	13	14%	1,7	Agua Potable
El_Yeso	Metropolitano	169,7	77%	206	Agua Potable
Convento_Vi	O'Higgins	231,6	98%	234,8	Riego
Rapel	O'Higgins	604,4	87%	627,9	Generación
Colbún	Maule	1523,8	99%	1548,8	Generación
Lag_Maule	Maule	733,7	52%	480,3	Generación y Riego
Bullileo	Maule	60,3	101%	60,3	Riego
Digua	Maule	224,4	100%	224,5	Riego
Tutuvén	Maule	18	82%	16,9	Riego
Coihueco	Ñuble	29,3	100%	29	Riego
Lago_Laja	Biobío	2212,6	40%	2154,6	Generación y Riego
Ralco	Biobío	1157,6	99%	1174	Generación
Pangué	Biobío	80,8	97%	77,4	Generación





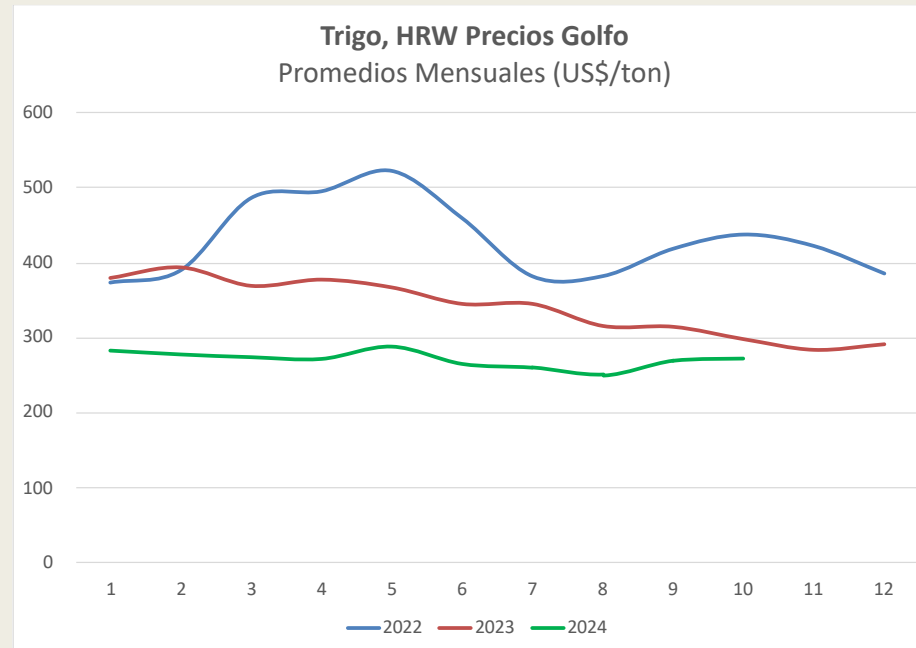
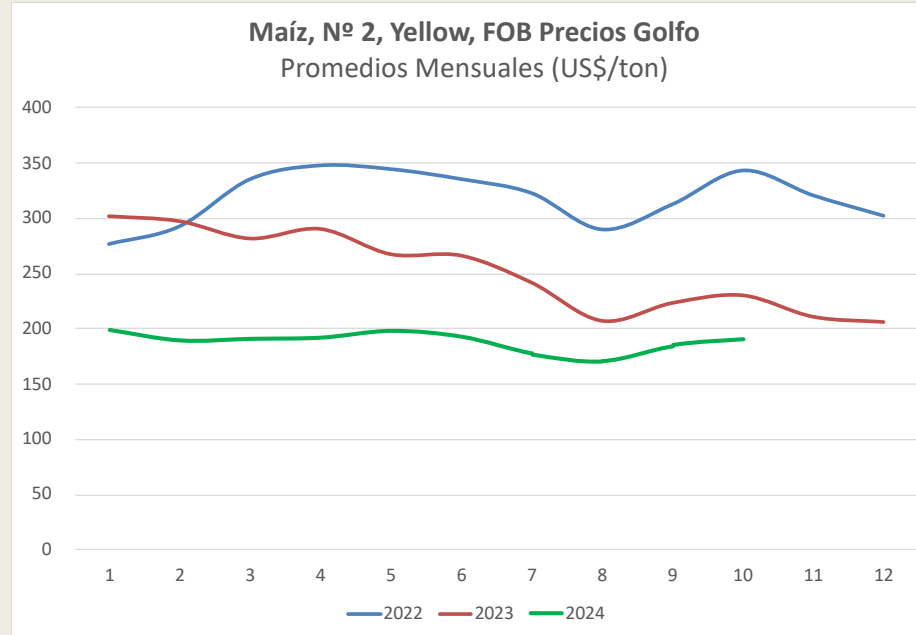
## Estimación de Superficie

Cultivo	2024/2025 (Hectáreas)	Variación Anual (%)
<b>Cereales</b>	<b>379.955</b>	<b>-1,56%</b>
Trigo	189.234	-4,47%
Cebada	21.179	-16,24%
Avena	92.300	8,31%
Arroz	18.948	9,08%
Maíz	46.985	-4,37%
Triticale	11.309	3,80%
<b>Leguminosas y Tubérculos</b>	<b>43.369</b>	<b>3,39%</b>
Poroto	6.011	2,33%
Papa	37.358	3,56%
<b>Industriales</b>	<b>62.041</b>	<b>-5,54%</b>
Raps	24.940	-12,31%
Lupino	15.327	0,00%
Tomate Industrial	7.090	-0,57%
Tabaco	798	-11,23%
Achicoria Industrial	4.887	0,02%
Remolacha	8.999	0,00%
<b>Totales</b>	<b>485.365</b>	<b>-1,67%</b>

# Cultivos



# Cultivos Precios



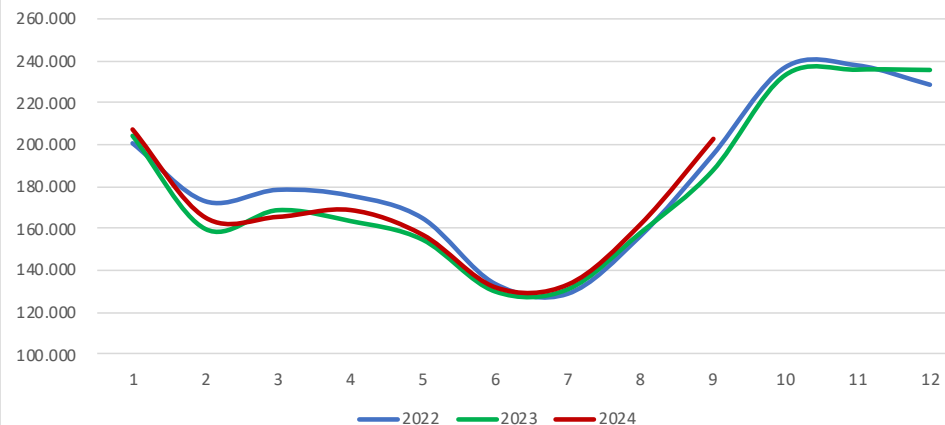


# Lácteos



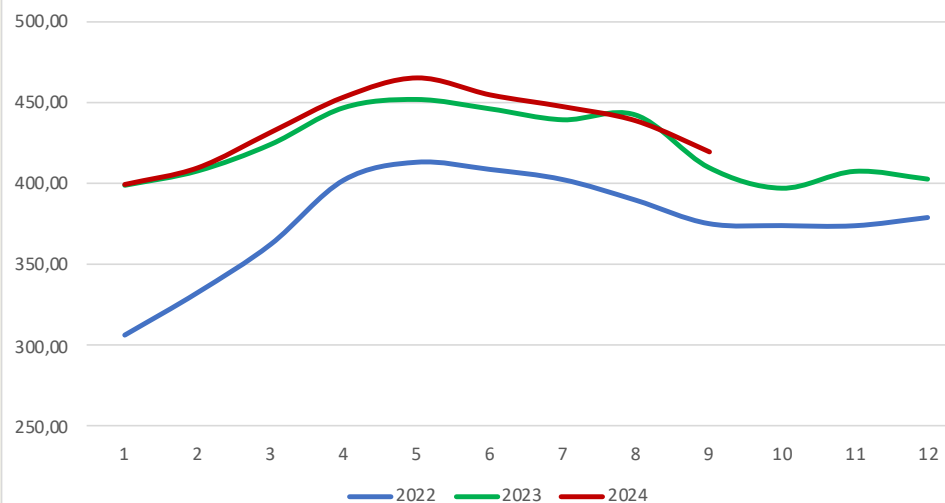
### Recepción de Leche

miles de litros



### Precio Leche Productor

\$/litro

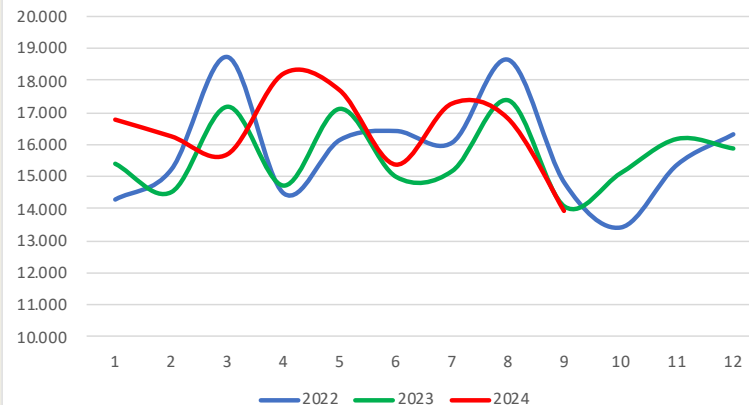


# Carnes Bovinas



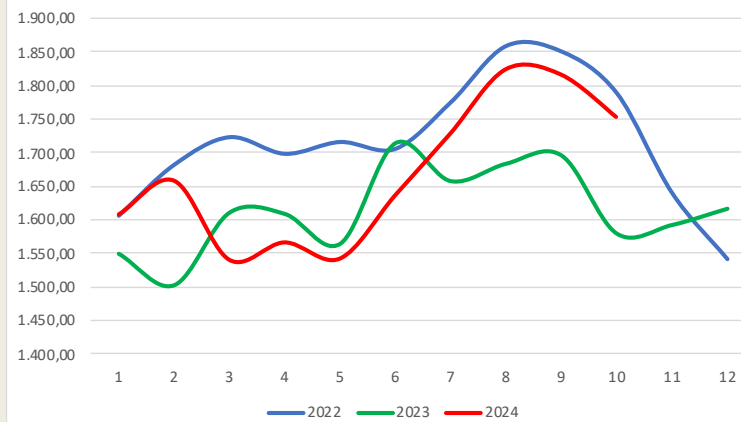
## Beneficio de ganado bovino

(Ton carne en vara)



## Precios a Productor de Novillo Gordo

Región Los Lagos (\$/kg)





# Exportaciones de Vinos






VOLUMEN				
Millones de litros	Año 2023	ene-oct 23	ene - oct 24	% Variac.
Vino con denominación de origen	350,9	289,59	316,87	9,4%
Demás vinos en envases entre 2 y 10 lts.	291,0	237,66	285,23	20,0%
Los demás vinos envasados menores a 2 lts.	33,3	27,43	36,51	33,1%
Vinos espumosos	3,7	2,73	3,60	31,9%
Mostos	2,3	0,56	0,95	70,7%
Vinos con pulpa de frutas	1,3	1,16	2,77	138,2%
<b>TOTAL EXPORTACIONES VINOS</b>	<b>682,4</b>	<b>559,1</b>	<b>645,9</b>	<b>15,5%</b>

RETORNO PROMEDIO				
US\$ / litro	Año 2023	ene-oct 23	ene - oct 24	% Variac.
Vino con denominación de origen	3,30	3,34	3,19	-4,4%
Demás vinos en envases entre 2 y 10 lts.	0,93	0,96	0,81	-15,4%
Los demás vinos envasados menores a 2 lts.	2,14	2,13	2,09	-1,8%
Vinos espumosos	3,98	4,06	3,79	-6,7%
Mostos	1,34	2,11	2,61	24,2%
Vinos con pulpa de frutas	2,75	2,74	2,38	-12,9%
<b>TOTAL EXPORTACIONES VINOS</b>	<b>2,23</b>	<b>2,27</b>	<b>2,08</b>	<b>-8,5%</b>



# Inversión

	Enagro 2023		Enagro 2024	
Lo he postergado		45%		33%
Lo estoy realizando normalmente		15%		30%
Otros		40%		37%

- El crecimiento está marcado por inversiones de lenta maduración que entran a la etapa de producción plena



# Panorama PIB 2025

Pronóstico	PIB 2025	Incidencia
<b>Total</b>	1,4%	
PIB Cultivos	-3,0%	-0,0039
PIB Hortícola	2,5%	0,0035
PIB Fruticultura	3,5%	0,0126
PIB Viñas	-2,0%	-0,0009
PIB Pecuario	2,0%	0,0035